

# CUPRINS

Avantaje	04
Colecția Compact	06
Colecția Prisma	14
Colecția Supreme	20
Tablă Perforată	26
Panouri Gard	28
Paletă Cromatică	34
Echipare Standard	36
Accesorii Opționale	38
Elemente Decor	40
Tipuri Constructive	42



**Cel puțin 10 motive  
pentru a alege porțile  
din aluminiu**



1.

Vei avea de unde alege pentru că avem o gamă bogată de modele și varietate de culori. Iar dacă nu e suficient, îți oferim posibilitatea de a personaliza în detaliu designul.



2.

Culorile te vor încanta. Propunem ca variante standard, vopseluri premium mate, structurate și puțin metalizate... Iar dacă totuși culorile standard nu ti se potrivesc, poți alege imitații de lemn sau orice altă culoare. În privința calității, nici o grijă, procesul de vopsire electrostatică respectă standardele Qualicoat.



3.

Produsul final va fi exact cel de care ai nevoie, pentru că ne ocupăm cu mare atenție de consilierea ta. Și dimensiunea va fi potrivită, deoarece construim conform cotelor individualizate.



4.

Apreciezi estetica desăvârșită. Probabil de asta rasfoiești catalogul nostru. De aceea am fost foarte atenți la detalii. Îmbinările sunt perfecte, nu vei vedea urme neglijente de sudură ori șlefuituri neregulate.



5.

Când e vorba de casa ta îți place ca frumusețea să nu fie efemeră. Nu-i așa? De aceea ne-am concentrat ca produsele Davos să păstreze în timp strălucirea inițială.



6.

Durabilitatea este esențială pentru tine. Nu vei avea grijă să vopsești sau alte probleme de întreținere. Produsele Davos nu putrezesc și nu se deformează în timp. Nu vei afla cum arată rugina pe niciun produs de-al nostru.



7.

Viața e plină de neprevăzut! Dacă vei avea nevoie de înlocuirea unor profile lovite accidental, îți vom fi alături și vom schimba acele elemente, lucru posibil datorită asamblărilor mecanice.



8.

La fel ca tine, ținem la mediul înconjurător; de aceea materialele pe care le folosim sunt moderne și ecologice. Acesta este un motiv în plus pentru care am ales aluminiul.



9.

Ai un proiect care te reprezintă? Suntem de acord cu personalizarea proiectului tău; cu toții suntem diferiți, deci ni se potrivesc lucruri diferite.



10.

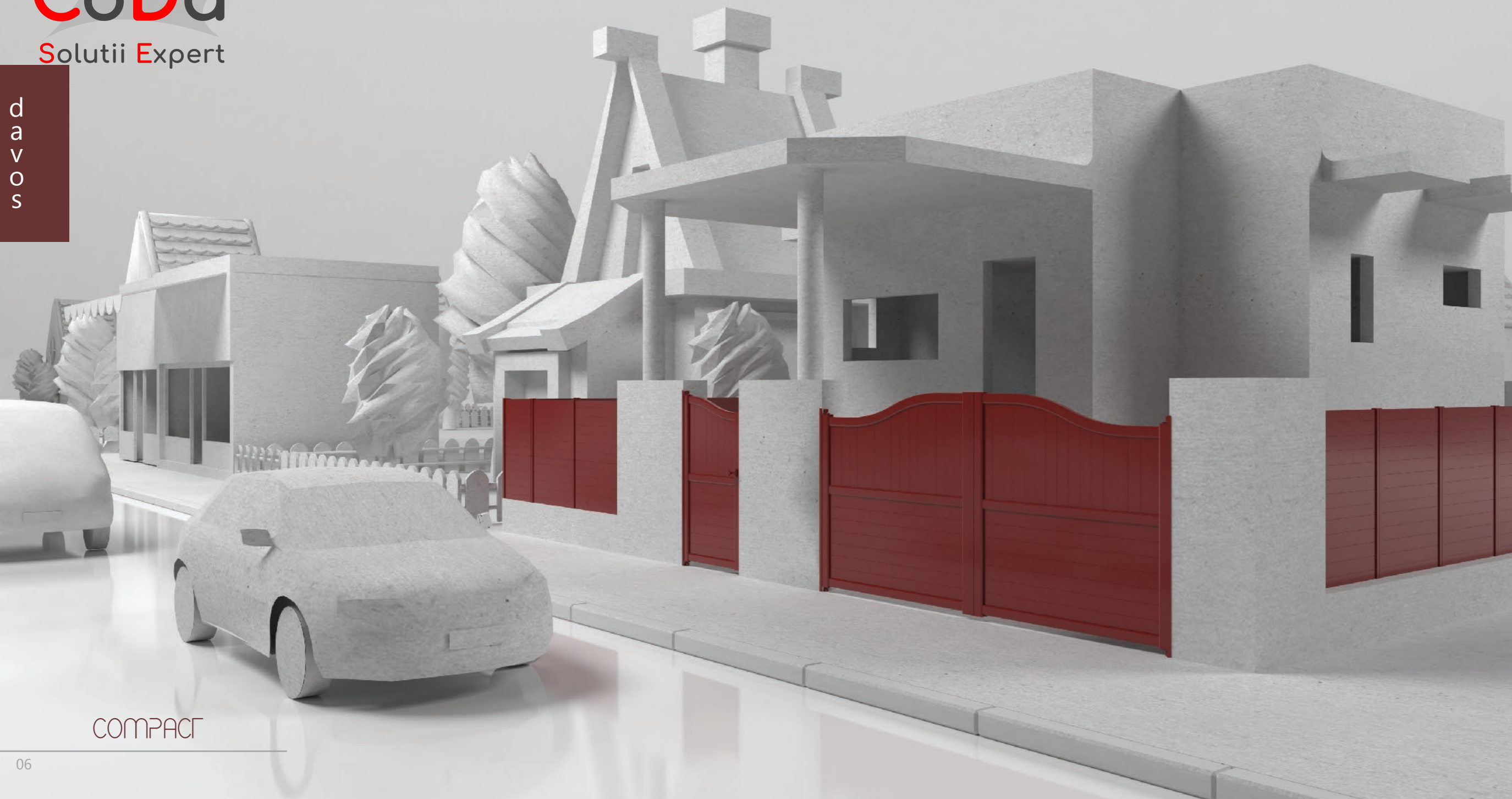
Siguranța este importantă pentru tine. Și pentru noi este esențial să știm că tu și familia ta sunteți în siguranță. Siguranța a fost unul din criteriile de proiectare ale produselor Davos. Și în plus respectăm și standardele de siguranță EN 13241- 1.

10 ANI  
GARANȚIE

PRODUSE  
TESTATE  
100%

CONSILIERE  
GRAFICĂ





# COLECȚIA COMPACT

## Simplu și discret

Colecția COMPACT este reprezentată de modelele care folosesc ca principal element de umplere profilul COMPACT îmbinat fără spații. Nu putem fugi de realitate, dar putem pune granițe între viețile noastre private și exterior, cu majoritatea modelelor aparținând Colecției COMPACT. Pentru cei care nu iubesc monotonia, pentru cei îndrăzneți, avem și modele cu zone aerisite în Colecția COMPACT.





### Compact C

Un model complet plin, cu umplere integrală din Profile COMPACT, fără separații între ele. Din punct de vedere estetic se remarcă printr-un joc de linii orizontale în partea inferioară și linii verticale în partea superioară. Astfel, Compact C reușește să fie exact pe linia dintre simplu și complex, armonizând cele două direcții.

### Recomandarea specialistului

Gard Compact H  
\*vezi secțiunea panouri gard

### Compact H

Complet plin și pe deplin umplut cu Profile COMPACT, dispuse peste tot orizontal, deci ideal pentru cei care iubesc simetria absolută și consecvența formei.

### Compact V

Complet plin, umplut numai cu Profile COMPACT poziționate vertical, parcă inspirate din Feng Shui.

### Vario

Complet plin, format 100% din Profile COMPACT, dar cu o notă dinamică dată de Profilul COMPACT dispus oblic în cel puțin unul din cadrane.

# COLECȚIA COMPACT



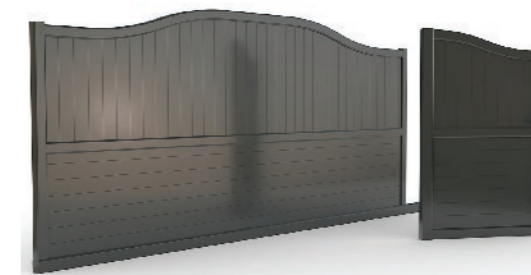
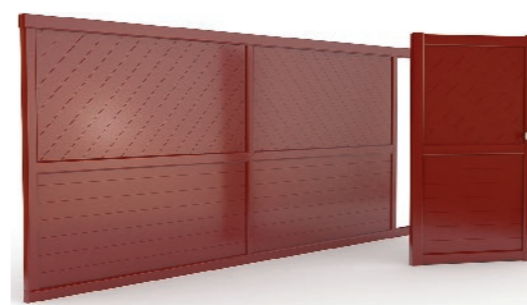
### Eclipse

Numele ne spune că avem o formă curbă. Traversa superioară este un arc de cerc. Iar ansamblul este unul plin pentru a ne aduce aminte că suntem la Colectia COMPACT.



### Delta

Forma cadrului poate face diferența dacă traversele superioare sunt dispuse oblic. Panta poate fi către extremități sau către centrul porții. Umplerea se face cu Profile COMPACT.



### Stilo

Formele curbe pot da un aspect mai clasic. Ansamblu complet plin, format din Profile COMPACT așezate vertical sau orizontal la alegere.





COMPACT

# COLECȚIA COMPACT

## Capri

Aceeași calitate, aceeași siguranță, dar cu puțină transparență în partea superioară. Modelul Capri este construit pe un cadru drept, cu două zone: cea inferioară plină, iar cea superioară aerisită. În zona inferioară regăsim Profilul COMPACT, iar în cea superioară, Profilul Long 61, dispus vertical cu zone libere numite interstii, ce au dimensiunea aproximativ cât lățimea profilului.



## Escape

Forma cadrului are curvatură la final. Traversa superioară este înclinată către centru sau extremități, în timp ce traversa intermediară poate fi dreaptă sau înclinată. În rest umplerile sunt ca la Capri.



## Moon

Dacă tot ne-am obișnuit să spunem că umplerea e la fel ca la Capri, nu ne ramane decât "să dăm vina" pe cadru. După cum și numele modelului o dezvăluie, traversa superioară are forma de arc de cerc.



## Omega

Foarte disputată descrierea acestei forme de cadru. Francezii îi spun "Chapeau de gendarme", englezii "S-bow" și mai sunt și alte denumiri. Noi am ales Omega.

## Recomandarea specialistului

Gard Compact H  
Gard Tigra  
\*vezi secțiunea panouri gard

COMPACT



COMPACT

### Idea

Idea poate fi cea mai bună idee, dacă vă doriți ca partea plină să fie dominantă, dar în același timp v-ar surâde și existența unei arii aerisite în zona centrală. Acest model îmbină armonios Profile COMPACT, pentru sectoarele pline, și Profile Prisma sau Long 61, ori table perforate, pentru zona centrală, separate discret printr-un profil vertical.

### Recomandarea specialistului

Gard Compact H  
Gard Zebra  
Gard Prisma  
Gard Prisma Espace  
\*vezi secțiunea panourilor gard

### Magneto

Așa cum polii de același fel ai magnetului se resping, la fel și ariile aerisite, bineînțeles în cazul modelului Magneto. Zona aerisită se poate realiza cu Profile Long 61, Prisma sau table perforate.

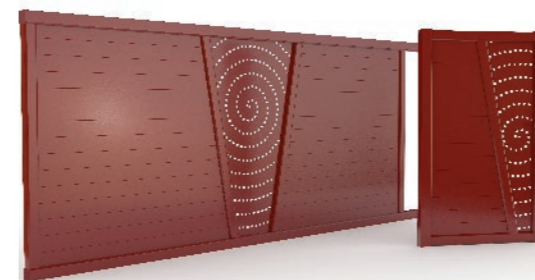
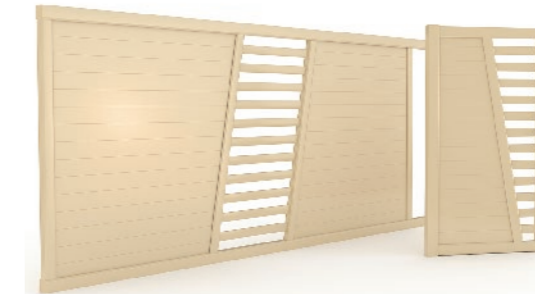
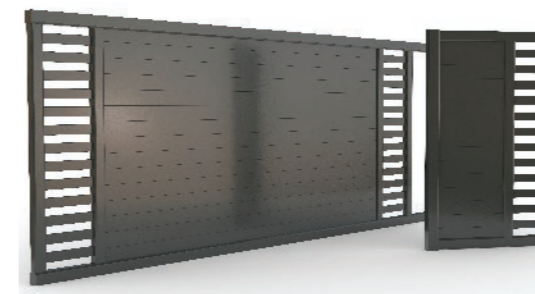
### Asymetrique

Unii spun că există simetrie. Dar totul depinde de reperele alese. Noi am numit Asymetrique ansamblul la care avem arii aerisite la centru și la extreme.

### Vision

Elemente oblice? Dacă delimitează zona aerisită în formă de V dispusă central sigur e vorba de Vision. Zona aerisită se poate realiza cu Profile Long 61 sau Prisma. Pentru un efect "Wow" alegeți table perforate.

# COLECȚIA COMPACT



### Fluence

Cu puțină imaginație, elementele oblice pot fi dispuse și paralel tot în zona centrală. În acest caz vorbim de Fluence. Zona aerisită poate fi făcută cu Profile Long 61, Prisma sau table perforate.

### Liberty

Un triunghi amplasat discret la colțul canatului realizat din Profile Long 61 dispuse perpendicular pe un element separator, devine zona aerisită în cadrul plin din Profile COMPACT.

### Detalii Compact

Îmbinate ferm, profilele COMPACT crează o suprafață plină. Zonele de îmbinare sunt demarcate de canale discrete. Lățimea vizibilă a fiecărui profil este de 100mm.

COMPACT





# COLECȚIA PRISMA

## Calitate și un strop de magie

Gândit parcă de un iluzionist, modelul Prisma este la limita între plin și aerisit. Maschează de minune orice univers interior pe care îl delimitează și în același timp lasă aerul să circule. Și probabil vă veți întreba dacă este bine sau rău. Este foarte bine în cazul rafalelor puternice, mai ales când avem porți de mari dimensiuni. Iar sub aspectul vizibilității. În plus privirile indiscrete cu greu vor putea distinge frânturi de imagini, doar dacă privesc sub anumite unghiuri.





PRISMA

# COLECȚIA PRISMA

## Prisma

Profile Prisma așezate orizontal, fără interstițiu, contopite într-un fel aparte, pentru a oferi modelului o combinație optimă între aerisire și opacitate.  
\*vezi Detalii Interstiții

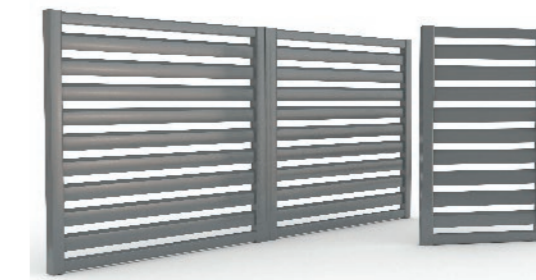


## Espace 14

Mai multă transparență. Am creat acest model măbind distanța între profile, numită interstițiu, la 14 mm. La Prisma Espace interstițiul e personalizabil între -2 și 70 mm.

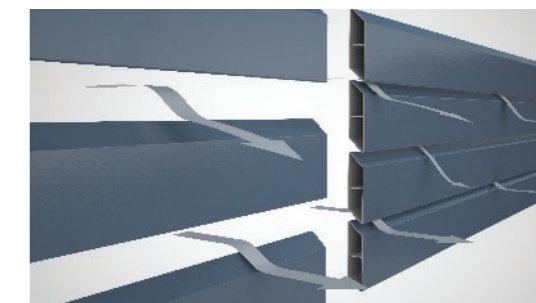
## Espace 40

Variațiuni pe tema Prisma. Da, așa este, însă aspectul diferă radical când ne jucăm cu interstițiul. Și putem face asta între -2 și 70 mm



## Recomandarea specialistului

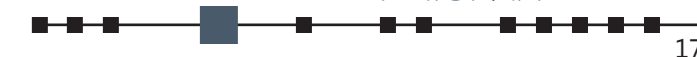
Gard Prisma  
Gard Prisma Espace  
\*vezi secțiunea panouri gard



## Detalii Interstiții

În stânga Profil Prisma Espace cu interstițiul de 40 mm. În dreapta Profil Prisma cu interstițiul de 0 mm. În ambele cazuri aerul trece printre profile.

PRISMA







# COLECȚIA PRISMA

## Idea

Profile Prisma dispuse orizontal, fără interstiții, pentru o zonă plină puternică, separată printr-un element vertical de o zonă aerisită formată din Profile Long 61 sau Prisma - poziționate orizontal - ori din table perforate.



## Prisma V

Un joc puțin altfel, cu Profile Prisma dispuse vertical. Și putem modifica interstițiul fără a strica Feng Shui-ul.

## Magneto

Zona plină centrală din Profile Prisma dispuse orizontal, fără interstițiu, separată de zonele aerisite laterale, formate din Profile Long 61, Prisma sau table perforate.



## Recomandarea specialistului

Gard Prisma  
Gard Prisma V  
Gard Zebra  
\*vezi secțiunea panouri gard

## Asymetrique

Un mix creativ între o zonă plină din Profile Prisma dispuse orizontal, fără interstițiu, și două zone aerisite, la un capăt și la centru, cu Profile Long 61, Prisma sau table perforate.







SUPREME

# COLECȚIA SUPREME

**Sinonimul Davos pentru rafinament**

Eleganța desăvârșită și stilul unic se reunesc în lumea Davos sub acest nume - SUPREME. Această colecție este pentru cei cu gusturi rafinate, pentru cei care vor să se distingă din mulțime și pentru cei care pun preț în egală măsură pe calitate și estetică desăvârșită. Astfel, SUPREME înseamnă ansambluri de profile striate Wave, în combinație cu profile Chrome din aluminiu cu aspect de inox lucios.

SUPREME





# COLECȚIA SUPREME

## Supreme

Transmiteți un mesaj vizual ferm despre voi și locul pe care îl securizați prin combinația de profile Wave și Chrome care vă reprezintă cel mai bine. Amestecul dintre profilele striate și notele distinctiv lucioase, spune deja că în spate se ascunde un spațiu al rafinamentului, dar puteți personaliza și mai mult mesajul printr-un model cu trăsături mai nuanțate.



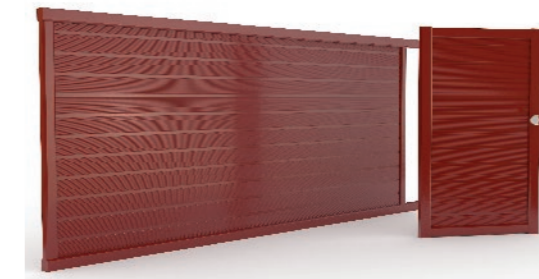
## Supreme Duo

Triade orizontale formate din perechi de profile striate Wave îmbinate cu un profil Chrome, toate accentuate de interstiții între ansambluri.

## Recomandarea specialistului

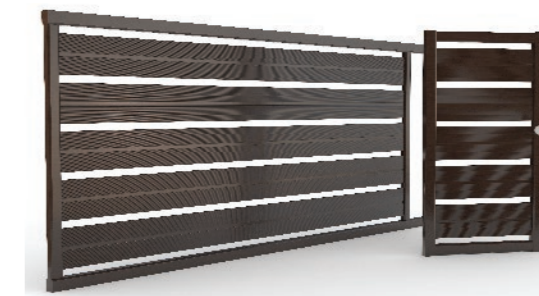
- Gard Supreme
  - Gard Supreme Duo
  - Gard Wave Compact
  - Gard Wave Aero
  - Gard Prisma
- \*vezi secțiunea panouri gard

## Wave Compact



Un joc echilibrat de profile striate Wave și profile de legătură în orice culoarea ansamblului sau orice altă culoare, toate dispuse orizontal, fără spațiere.

## Wave Aero Duo



O variantă aerisită, cu ansambluri dispuse orizontal, separate prin interstiții. Aceste elemente sunt alcătuite din triade Wave, unite între ele cu profile de legătură în aceeași culoare.





SUPREME

### Asymetrique

Simetrie sau asimetrie? Aceasta-i întrebarea! Identificăm două zone aerisite: prima situată la o extremitate a canatului și a doua în zona centrală. În aceste sectoarele aerisite putem opta pentru Profile Long 61 sau Prisma, ori table perforate, în timp ce în zonele pline găsim, evident, ansamblul SUPREME.

### Recomandarea specialistului

Gard Supreme  
Gard Supreme Duo  
Gard Wave Compact  
Gard Wave Aero  
Gard Prisma

\*vezi sectiunea panouri gard

### Vision

Elemente oblice. Dacă rama delimitează zona aerisita în formă de V dispusă central sigur e vorba de Vision. Zona aerisită - Long 61, Prisma sau table perforate. Zona plină - evident, ansamblul Supreme.

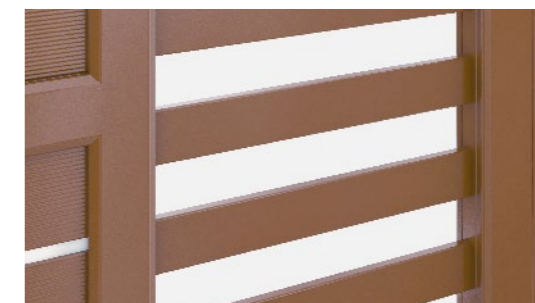
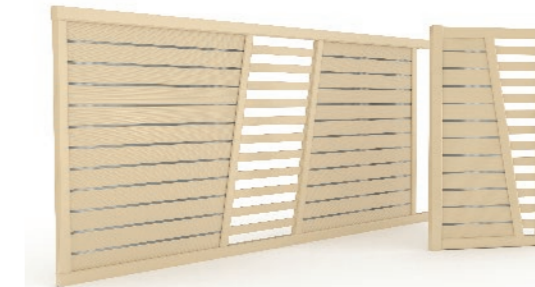
### Idea

O zonă aerisită centrală, formată din Profile Long 61 sau Prisma, ori table perforate, separată vertical de zone pline din ansambluri Supreme.

### Detalii Supreme

Profilele Wave sunt striate iar Profilele Chrome, care le unesc pe cele dintâi, au aspectul de inox lucios. Lățimea Profilului Wave este de 110mm, iar lățimea vizibilă a Profilului Chrome, de 15mm.

# COLECȚIA SUPREME



### Fluence

Profile separatoare oblice și paralele dispuse central, care delimitează zonele pline de cele aerisite. Zona aerisită - Long 61, Prisma sau table perforate. Zona plină - evident, Profil Supreme.

### Magneto

Zone aerisite la extremități, iar mijlocul plin. Zona aerisită - Long 61, Prisma sau table perforate. Zona plină - evident, Profil Supreme.

### Detalii Supreme + Long61

O frântură de poartă Magneto. Despre ansamblul SUPREME tocmai am lămurit. Iar despre zona aerisită, e construită din Long 61 cu lățimea de 61mm.

SUPREME





TABLA PERFORAȚA

### Tablă Perforată Perfectă pentru voi

Pentru că diferitele categorii de profile se pot combina în doar atât de multe feluri, vă puteți personaliza și mai creativ modelul preferat cu table perforate pentru zonele aerisite, table disponibile în mai multe culori și cu diferite forme pentru perforații.

### Utilizare

Tabla perforată se poate regăsi la diverse modele precum: Asymetrique, Idea, Magneto, Fluence, Vision sau pentru personalizări diverse. Totodată modelele de perforații pot fi personalizate.

### TP Linii

Eleganța se naște din lucruri simple, așa că un model de tablă perforată cu linii drepte s-ar putea să fie exact ce și cât trebuie pentru o notă distinctivă de rafinament.

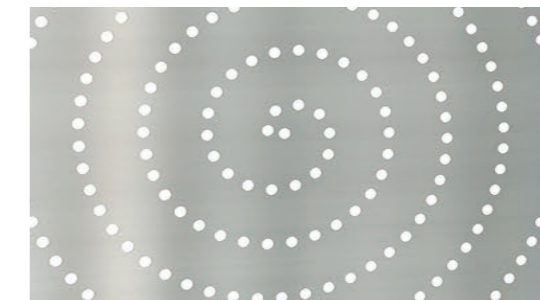
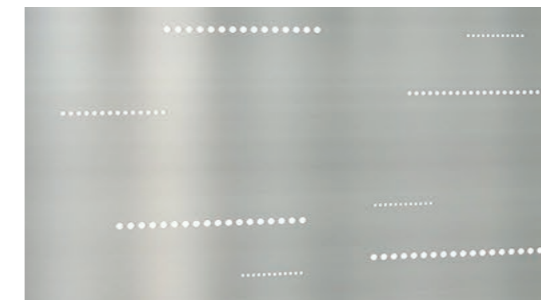
### TP Geometric

Perforații cu modele geometrice pentru cei care își doresc ceva mai multă complexitate, dar fără să își încarce artificial și excesiv designul zonei care se dește aerisită.

### TP Pătrate mici

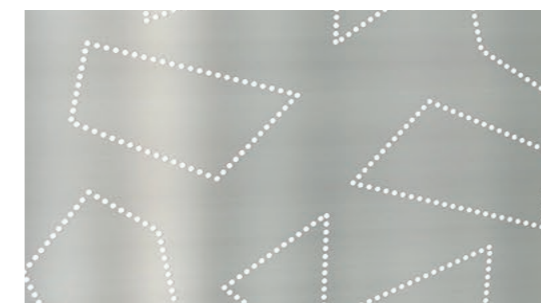
Forma în care se unesc cel mai frumos liniile când se intersectează - unghiuri drepte și laturi egale. Patru la număr, echilibrat, pătrat. Pătrate mici - pentru discreție.

# TABLA PERFORAȚA



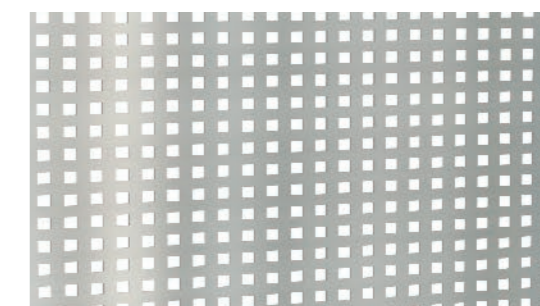
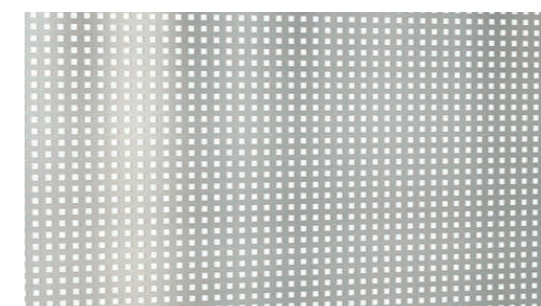
### TP Spirală

Unduitoare și hipnotică, spirala nu poate să nu atragă atenția asupra oricărui design în care apare. În plus, curbele dau o notă ceva mai caldă unui ansamblu ușor rece.



### TP Cercuri

Cercurile - formele geometrice ideale, versatile, ușor de integrat în orice sistem și perfecte pentru a îmblânzi liniile drepte și dure ale cadrului format din profilele rectilinii.



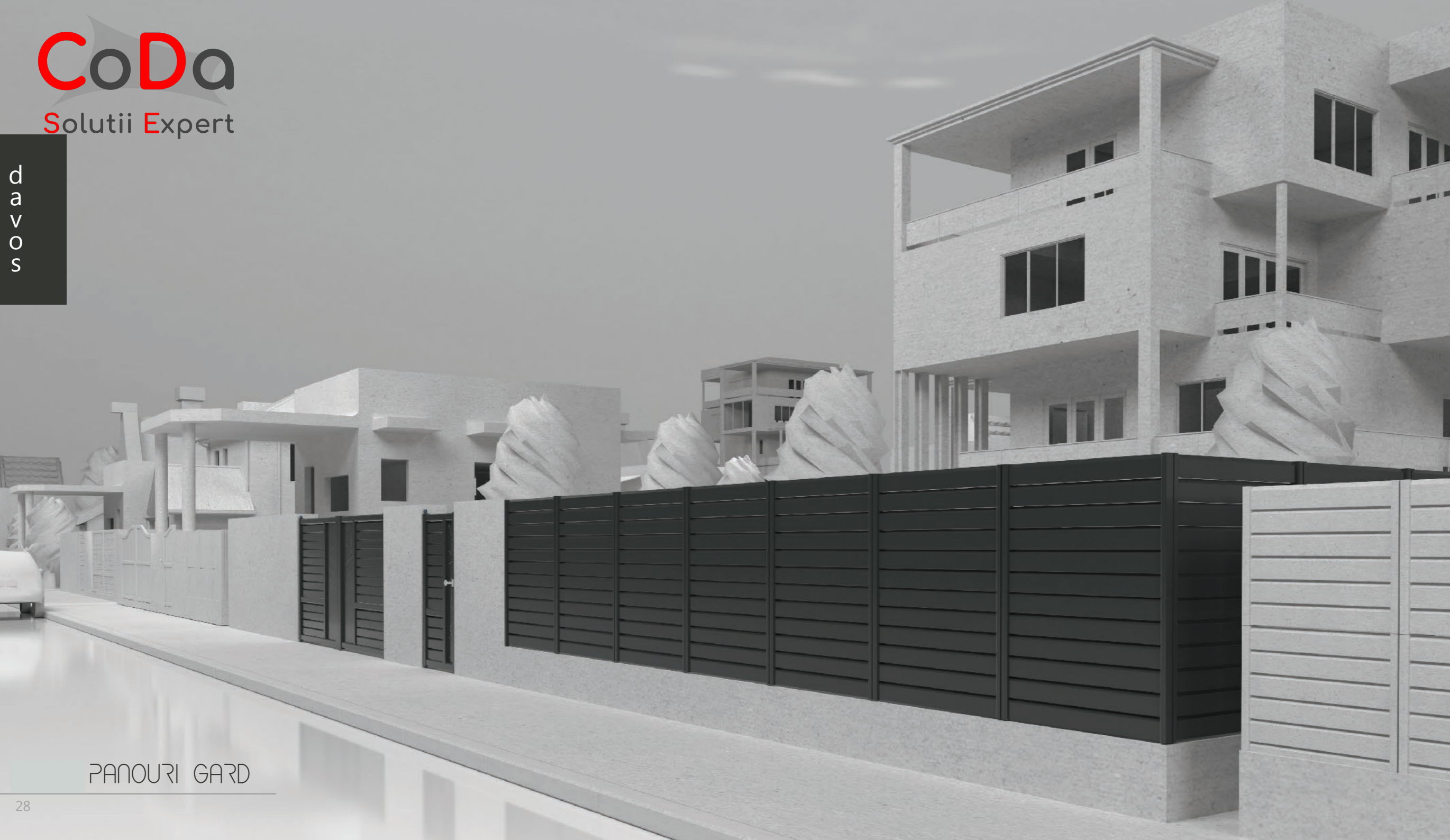
### TP Pătrate mari

Pentru cei care au motive bune să își dorească să se remarce clar și tăios - forme geometrice mari, drepte, cu simetrie perfectă, toate într-o zonă aerisită cu atitudine.

TABLA PERFORAȚA







# PANOURI GARD

**Înconjurați-vă cu tot ce e mai bun**

E drept, poarta are un rol central în ansamblu, însă rămâne doar o parte din acesta. Așadar, pentru armonie perfectă, vă propunem în completare panouri de gard în diverse modele. Iar dacă am decis ca poarta să dețină rolul hotărâtor, în concordanță cu aceasta, putem alege panoul de gard pentru un stil omogen.





# PANOURI GARD

## Compact H

Complet plin, deci complet opac, grație umplerii cu Profile COMPACT, dispuse exclusiv în plan orizontal, fără interstiții. Funcțional oferă discreție deplină, iar estetic este perfect pentru cei care iubesc simetria absolută.

## Soluții de fixare

Sunt situații în care panourile de gard necesită stâlpi metalici pentru fixare. Atunci putem furniza stalpi din aluminiu, de diferite dimensiuni, cu diferite tipuri de montaj, îngropați în fundație, cu flanșă exterioară sau interioară. Dimensionarea și tipul de prindere le recomandăm în funcție de proiect.

## Prisma



Panouri opace, cu zone vizibil pline, în realitate aerisite, construite din profile Prisma orizontale, fără interstiții.

## Prisma Espace



Panouri construite din profile Prisma poziționate orizontal cu interstiții. Interstițiul personalizabil între -2 și 70 mm.

## Prisma V



Aceleași profile Prisma, dar cu un alt joc discret al liniilor componente, căci aici profilele sunt dispuse vertical.





PANOURI GARD

### Supreme

Simplu, elegant, opac. Foarte interesant efectul creat de profilul Chrome regăsit între profilele striate Wave. De la distanță, datorită efectului de oglindă creat, nu știi dacă vezi sau nu dincolo de gard. Abia cand te apropii îți dai seama că de fapt nu vezi dincolo de gard, însă te întrebi în continuare ce se petrece acolo. Interesant și Profilul Wave care este striat pe ambele fețe.

### Supreme Duo

Panouri aerisite cu o alternanță aparte de profile, respectiv Wave - Chrome - Wave, triadele fiind mereu separate prin interstiții.

### Wave Compact

Zone complet pline, umplute cu o alternanță ordonată între Profile Wave și profile de legatură, în aceeași culoare cu cele striate.

### Notă importantă

Unele panouri de gard, peste anumite dimensiuni, presupun existența unor profile de rigidizare pe una din fețe, uzual la interiorul curții.

### Wave Compact

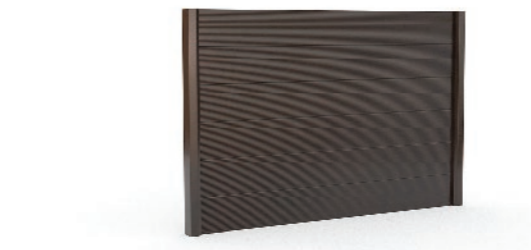
Zone complet pline, umplute cu o alternanță ordonată între Profilele Wave, profilul de legătură fiind de altă culoare.

# PANOURI GARD



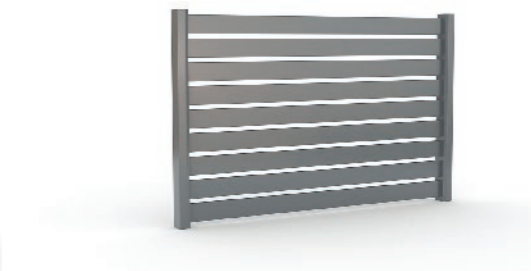
### Wave Aero

Tot ansambluri formate din două Profile Wave între care avem intercalat un profil de legatură la culoarea ansamblului. Între aceste ansambluri avem interstiții.



### Tigra

Un panou simplu și clasic. Astfel regasim Profilul Long 61 dispus vertical. Interstițiul poate fi oricât însă recomandăm să fie la distanță de aproximativ 61mm, cât lățimea profilului.



### Zebra

Simplu și modern. Profile Long 61 asezate orizontal cu interstiții la alegere.

PANOURI GARD





PALETA CROMAICA

### Culorile Davos

Nu lăsăm nimic la voia întâmplării și suntem hotărâți să vă ajutăm să găsiți cu adevărat soluția care vi se potrivește din toate punctele de vedere. Așadar, vă punem la dispoziție și o gamă de culori suficient de variată încât să puteți armoniza întreg ansamblul.

**Culorile Standard** Nuanțe atât de iubite încât au devenit „clasice” în universul Davos. Iar aceasta înseamnă că se livrează în cel mai scurt timp posibil și sunt cele mai prietenoase cu bugetul.

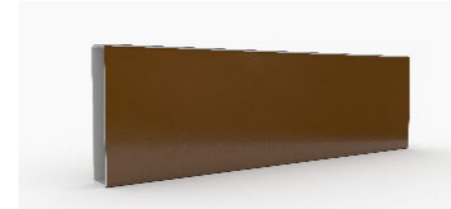
**Culorile Standard Speciale** Disponibile la cerere pentru cei care își doresc o notă mai personală, doar că pot avea nevoie de puțin timp în plus pentru livrare și costurile sunt ceva mai ridicate. Deși cele mai economice și cu cel mai scurt termen de livrare, Culorile Standard și Standard Speciale sunt vopseluri premium, mate, puțin metalizate și structurate.

**Imitație Lemn** Ceea ce e mai bun din lumea decorurilor clasice, dar și moderne totodată. Cu aspect de lemn și durabilitatea aluminiului, fără întreținere periodică, posibil printr-o tehnologie mai complicată care presupune și o diferență de preț față de vopsirea standard.

**Orice Culoare** Credem în ideea de produs personalizat încât vă oferim posibilitatea de a alege orice nuanță iubiți. Va fi nevoie de puțină răbdare și de un buget mai generos. Vopsirea se realizează în câmp electrostatic respectând standardul de calitate Qualicoat.

# PALETA CROMAICA

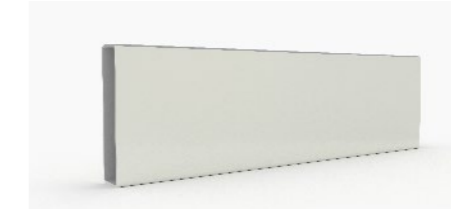
**Rust**  
- Standard



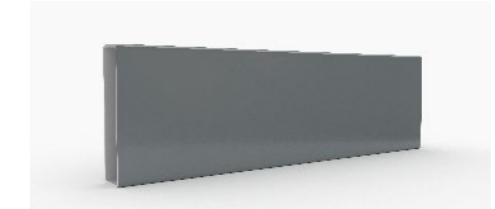
**Anthracite**  
- Standard



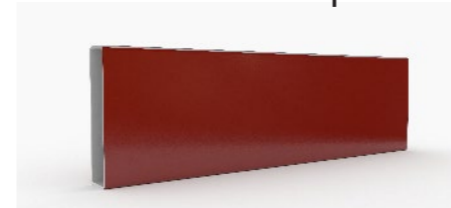
**White Structured Ral 9016**  
- Standard



**Greyblue**  
- Standard Special



**Alicante**  
- Standard Special



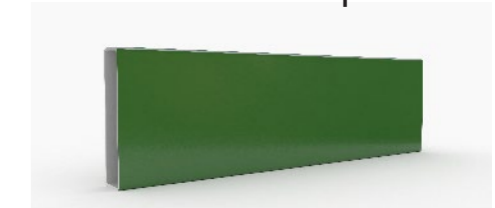
**Oasis**  
- Standard Special



**Sand**  
- Standard Special



**Green**  
- Standard Special



**Stejar auriu**  
- Imitație Lemn



**Stejar închis**  
- Imitație Lemn



**Nuc**  
- Imitație Lemn



**Orice culoare**



PALETA CROMAICA







ECHIPARE STANDARD

### Echipare standard

Fie că ne referim la o poartă pietonală sau batantă ori culisantă, echiparea standard cuprinde toate acele elemente care fac poarta funcțională. În cazul porților care urmează să fie automatizate, elementele de închidere nu sunt necesare, deci nu vor fi prezente. Însă pregătirea pentru automatizare va echipa aceste porți. În continuare am făcut o trecere în revistă a câtorva dintre aceste elemente.

### Opritor central

Este elementul care sprijină porțile batante cu două canate în poziția închis. Poate fi un simplu opritor, iar pentru porțile acționate manual poate fi elementul care încuie poarta.



### Mânere standard

Intră ca echipare standard pentru porțile pietonale, care pe lângă mânere, au și broască, cilindru, rozete cilindru. Varianta propusă standard presupune mâner fix la exterior și mobil la interior.



### Balamale standard

Echipează portile batante și implică cele pietonale. Sunt făcute dintr-un aliaj foarte rezistent, permit facil reglajul porții și sunt vopsite în culoarea porții.



# ECHIPARE STANDARD

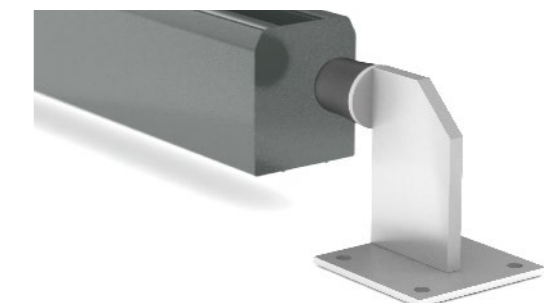
### Dispozitiv ghidare poartă culisantă

Porțile culisante pe șină sau autoportante au nevoie să fie susținute în partea superioară. Elementul care culisează pe o șină atașată porții, permite deplasarea menținând verticalitatea.



### Opritor poartă culisantă

Pentru o delimitare a cursei în sensul de deschidere se folosește acest opritor.



### Ansamblu închidere culisantă

Pentru o fixare a porții în poziția închis, se folosește acest ansamblu. Practic reprezintă un opritor și o rigidizare suplimentară a porții în partea opusă dispozitivului de ghidare.



ECHIPARE STANDARD



### Cutie poștală

Corespondența, ne-am gândit și la acest aspect. Soluția propusă este o fantă de aluminiu la exterior, iar pe partea opusă se afla cutia al cărei capac se deschide la interior. Ansamblul cutiei poștale se montează de preferință pe un panou de gard fix, dar se poate monta și pe porți.

### Dotări pentru confort

Home, sweet home. Dar cum ar putea fi dulce fără confort? Stai fără grijă, porțile Davos se pot automatiza. Fie că este vorba de porțile de acces auto, unde avem diverse variante de automatizări, sau de porțile pietonale unde deblocarea se poate face cu o yală electromagnetică, avem soluții. Pe lângă acestea se pot adăuga interfoane sau videointerfoane ori diverse dispozitive de control acces.

### Automatizare porți batante

Aproape ca nu ne mai imaginăm o poartă de acces auto neautomatizată. Și e normal să fie așa. De aceea porțile sunt pregătite pentru a putea fi automatizate. Vă putem oferi și automatizarea.

### Stâlpi

Atât porțile cât și panourile de gard pot fi fixate de stâlpi metalici, din oțel, sau din beton. Fixarea celor metalici se face prin îngropare sau cu flanșe. Pot fi și stâlpi de mascare, care ascund practic elementul de rezistență.

### Opritor cu blocare porți batante

Delimitează cursa și în același timp fixează poarta batantă în poziția deschis. Folosite în special în cazul porților batante manuale.

# ACCESORII OPZIONALE



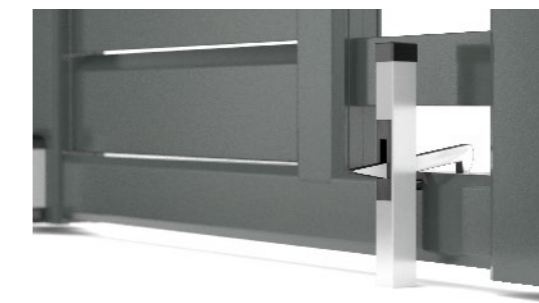
### Automatizare porți culisante

Fie că e vorba de poarta culisantă pe șina sau poarta culisantă autoportantă, automatizarea este aceeași.



### Amortizor

Este folosit la porțile pietonale și are rolul de închidere. Poate fi integrat în balama doar când poarta e fixată pe stâlp metalic. Pentru stâlpi de dimensiuni mari se folosește varianta aplicată.



### Opritor porți batante

Delimitează cursa porților batante în poziția deschis, utile în special în cazul rafalelor de vânt.





### Decor inox

Variante de personalizare propuse de Davos. Prezentăm în imaginea alăturată trei dintre variantele de decoruri aplicate. În general se aplică la exterior pe porți din Colecția COMPACT.

### Personalizări

Gama de elemente de decor prezentată ilustrează variante semi-standardizate. În realitate există un spectru mult mai amplu de posibile personalizări.

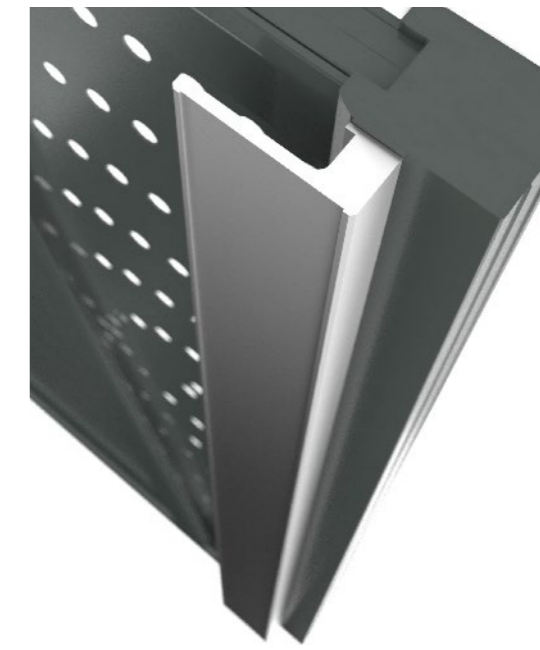
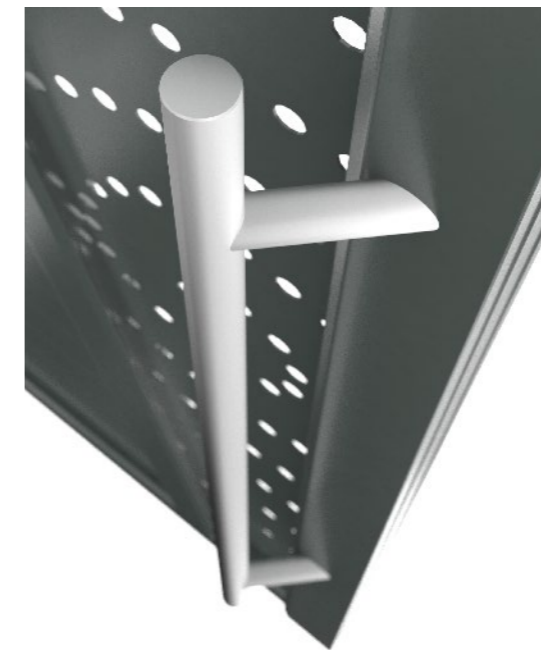
### Mâner tip bară - I 1000

Elegant prin înălțimea sa și prin finisajele perfecte. Este construit din inox satinat, are dimensiunea de 1 m și poate înlocui mânerul exterior standard. Nu deschide independent poarta fiind mâner fix.

### Profile anodizate Compact

Chiar și modelele simple pot avea elemente anodizate. În imagine model Vario cu două Profile COMPACT anodizate.

# ELEMENTE DECOR



### Mâner Decor - L 90

Elegant și ferm. Aceasta este senzația pe care o ai când privești sau atingi acest mâner care are înălțimea egală cu a porții. Varianta standard este anodizată dar poate fi și vopsit. Îl recomandăm pe partea exterioară a porților pietonale, bineînțeles ca o variantă fixă de mâner.



### Profile anodizate Long 61

Daca în cazul Profilelor COMPACT putem personaliza zonele pline, iată că în cazul Long 61 putem personaliza și zonele aerisite. În imagine un detaliu pe profilele anodizate din cadrul unei porți COMPACT - Idea.





### Tipuri constructive

Fiecare curte are formă, dimensiunea și specificul ei. Din acest motiv și porțile Davos pot avea diferite modalități de deschidere.

### Poarta cu canate inegale

Propunem această variantă în situația în care deschiderea este suficientă pentru o poartă batantă, dar insuficient pentru două ansambluri de porți, batantă și pietonală. În situația în care spațiul ne permite, recomandăm poarta pietonală separată, întrucât în cazul unei porți cu dublu rol, pietonal și auto, automatizarea va fi inutil complicată.

### Poarta Batantă

Unii le mai numesc și "porți pe balamale". Sunt în general construite din două canate, pentru a evita eforturi mari pe balamale și spații largi de deschidere. În anumite situații pot fi și într-un canat. Standard sunt pregătite pentru fixarea automatizării. Oferim sistem de închidere manuală, la cerere.

### Poarta Culisantă

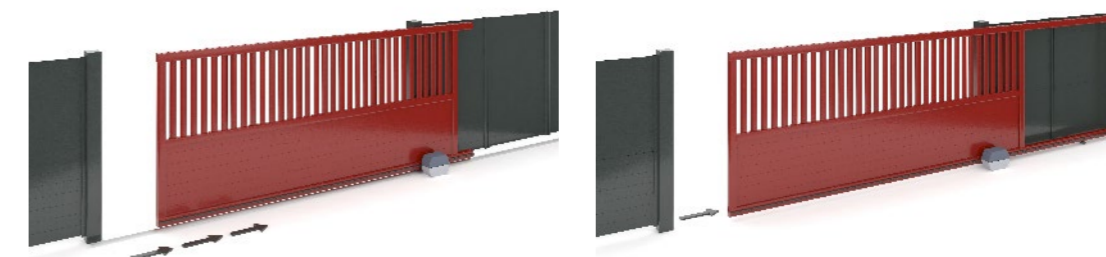
Pretabilă în special deschiderilor largi, culisarea se face pe șina montată sub poartă. Pentru culisare, în lateralul golului, este necesar un spațiu mai mare decât golul. Standard pretabilă automatizării. Vă oferim sistem de închidere manuală, la cerere.

# TIPURI CONSTRUCTIVE



### Poarta Pietonală

Întâlnită în aproape orice curte. Standard echipată cu sistem de închidere manuală și mâner fix la exterior, iar la interior, mobil. Foarte ușor de aplicat yala electromagnetică pentru a putea fi comandată din interfon sau prin sistem de control acces.



### Poarta Autoportantă

Pretabilă în special deschiderilor largi și zonelor cu multă zăpadă, pentru că poarta nu are contact cu solul. Pentru culisare, în lateralul golului, este necesar un spațiu considerabil mai mare decât golul. Standard pretabilă automatizării. La cerere oferim sistem de închidere manuală.



**CoDa**

Solutii Expert

CoDa Soluții Expert  
Calea Baciului 2-4 incinta Europark  
Cluj Napoca - România  
0774 092 501  
0748 808 226  
[www.coda.com.ro](http://www.coda.com.ro)

CONFORTUL INCEPE CU SIGURANȚA  
CALITATE ESTETICA PERSONALIZATE

